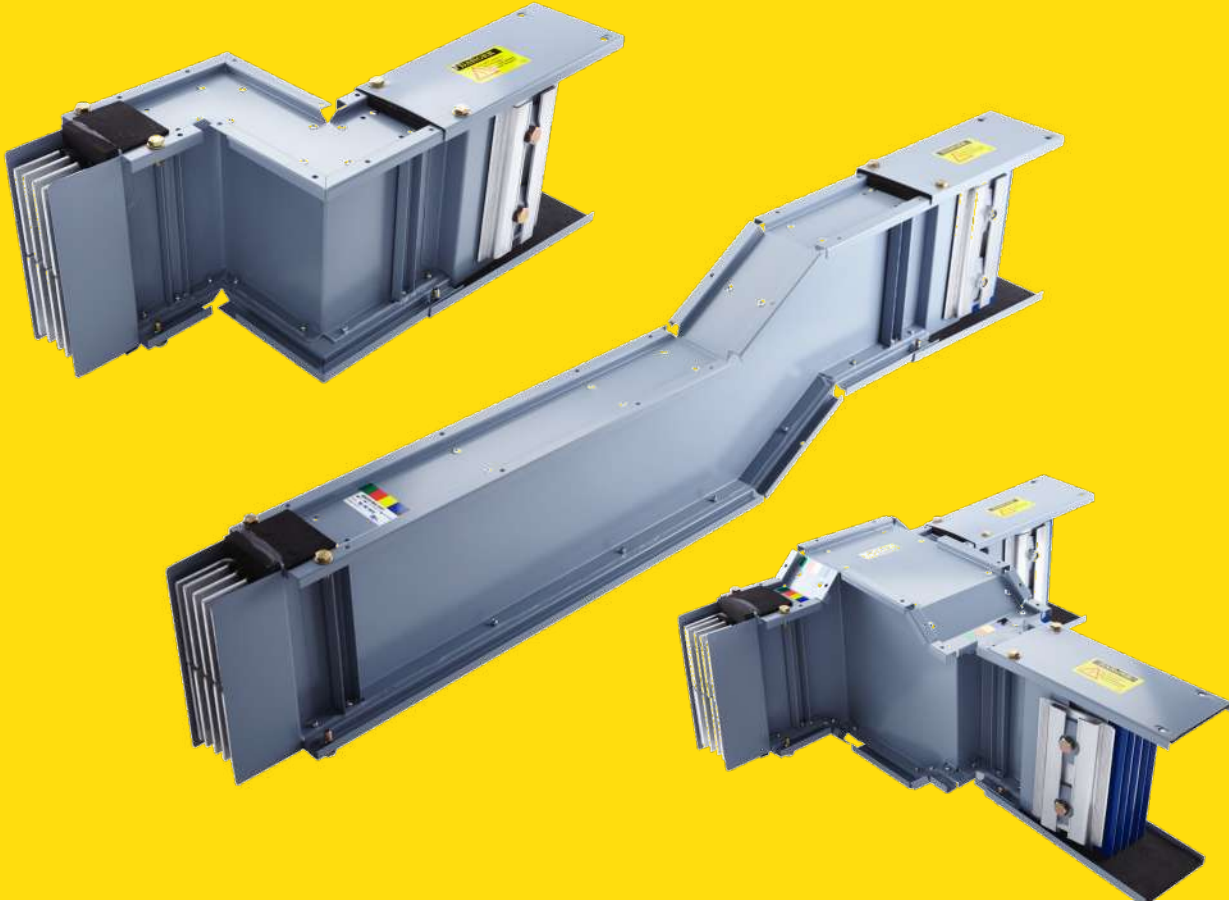


# ELECTROBARRAS



*LA EVOLUCIÓN  
EFICIENTE EN LA  
DISTRIBUCIÓN  
ELÉCTRICA*

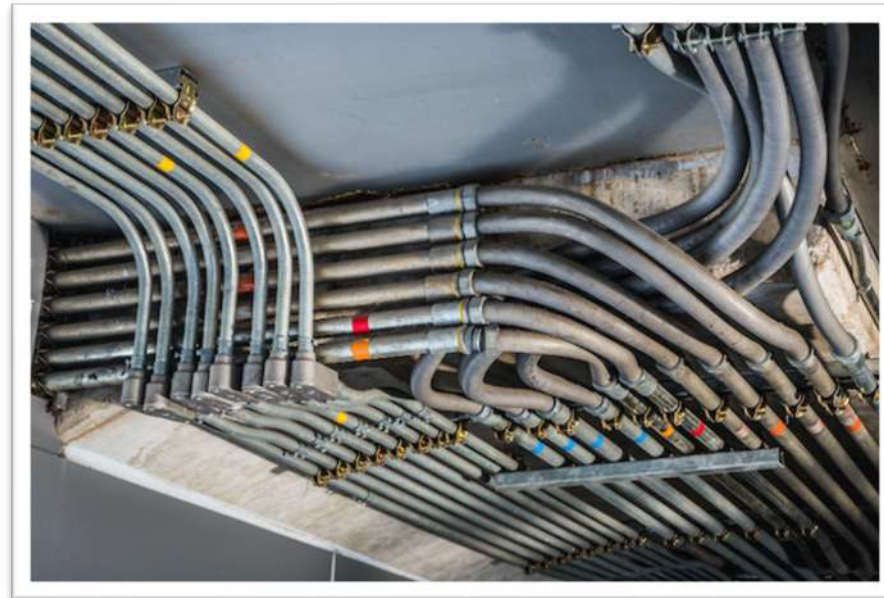


# ¿QUIÉNES SOMOS?

- Más de 50 años de experiencia nacional e internacional
- Primer fabricante de electrobarras de Latinoamérica
- Ingeniería, Fabricación, Comercialización, Instalación y Servicio Técnico
- Especializados en Electrobarras, Centros de Potencia de Media y Baja Tensión, Tableros, CCMs, Transformadores, Grupos Electrónicos y más.

# ¿QUÉ ES UNA ELECTROBARRA?

Las electrobarras son una alternativa económica, versátil y compacta para la distribución eléctrica, en comparación con los cables de potencia tradicionales. Su estructura modular prefabricada permite instalar sistemas que se adaptan a las necesidades particulares de cada proyecto.

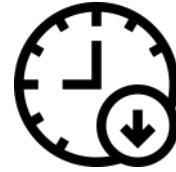


# PRINCIPALES BENEFICIOS VS CABLES



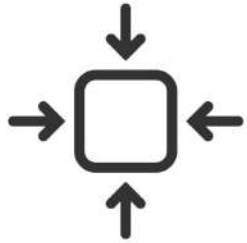
## Costo

Entre un 35% y 60% más eficiente en costo



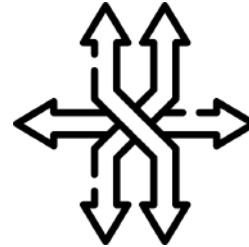
## Tiempo de instalación

Diseño modular prefabricado que permite una instalación rápida y eficiente



## Ahorro de espacio

Hasta un 50% más compacta, con acabados limpios y estéticos



## Versatilidad

Flexible a cambios de rutas, expansiones y aumentos de carga imprevistos y/o posteriores



## Eficiencia Energética

Mayor eficiencia vs cables. Minimiza el efecto pelicular y mejora el efecto proximidad.

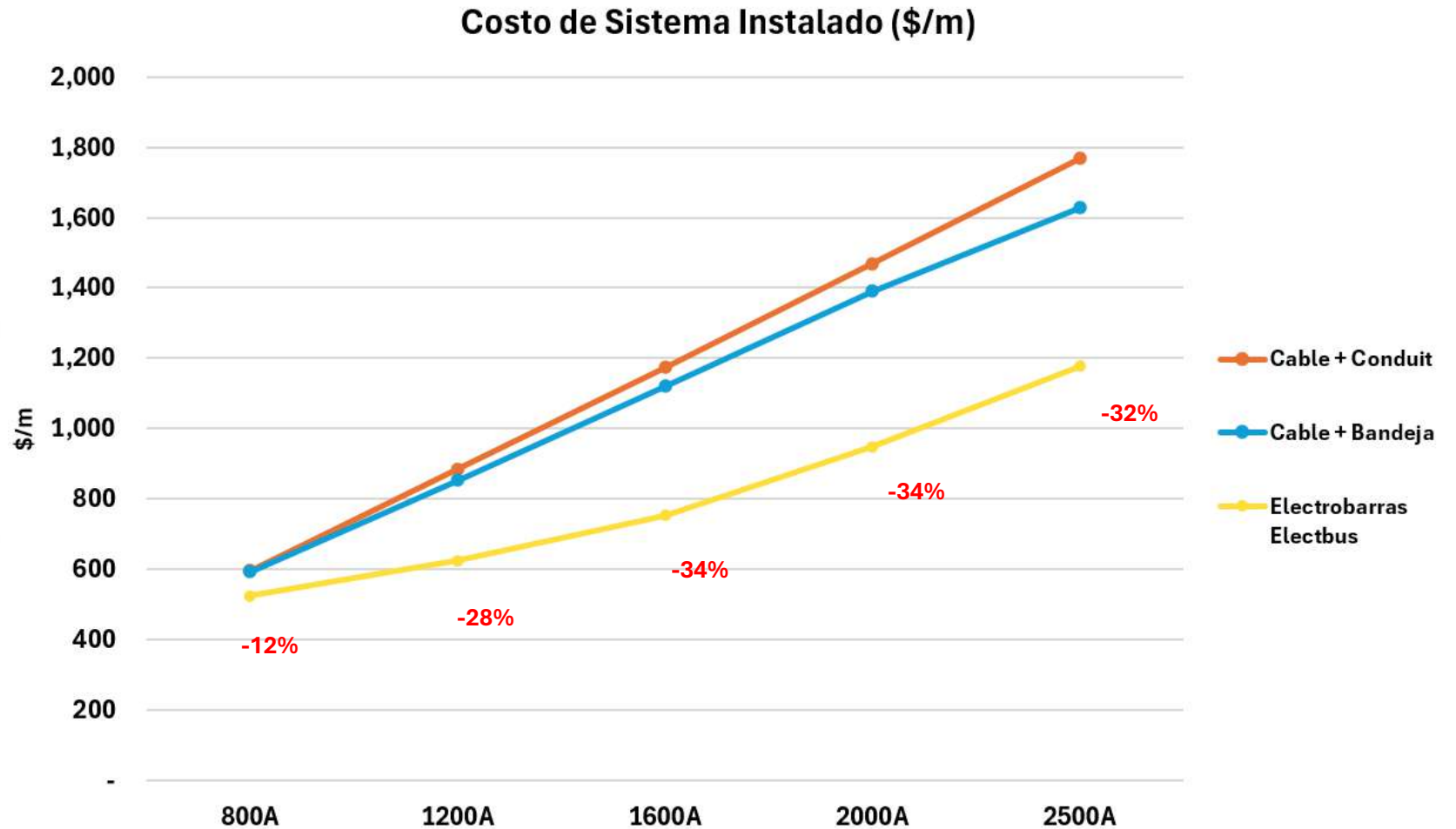
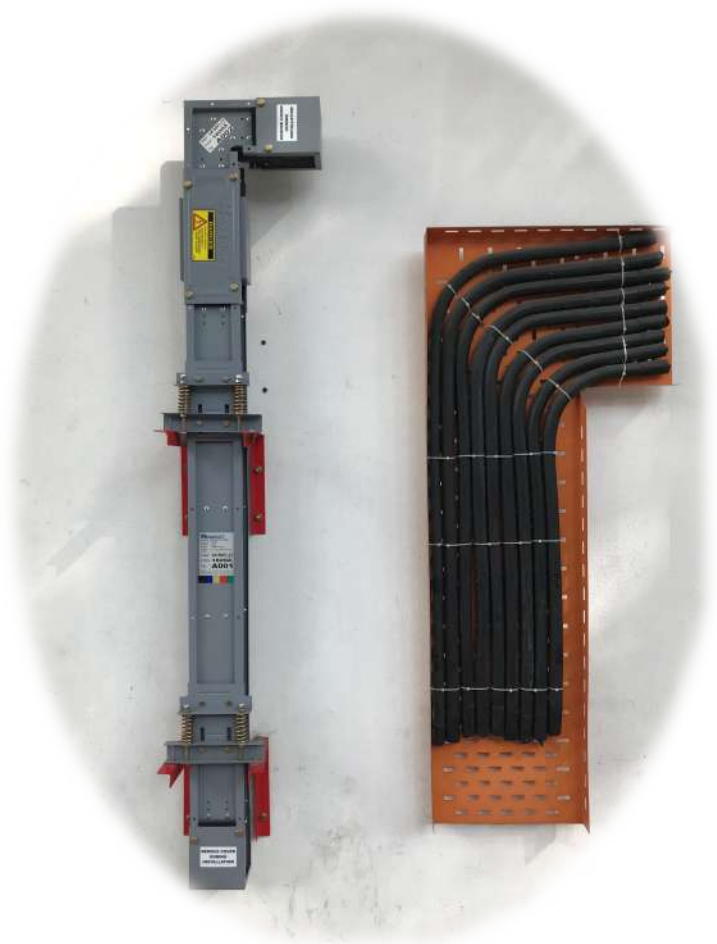


## Seguridad

Mayor capacidad de cortocircuito y protección contra incendios

Menos susceptibles a manipulaciones indebidas, roedores y animales.

# PRINCIPALES BENEFICIOS VS CABLE



## AHORRO PROMEDIO DE 30%



Costos  
significativamente  
más bajos



Carcasa y  
tornillería de  
mayor calibre para  
solución más  
robusta



Grado de  
protección  
IP54 de alto  
hermetismo



Certificación  
de Calidad en  
laboratorio UL

**GARANTÍA DE HASTA CINCO (5) AÑOS**

**LÍDER EN EL MERCADO NACIONAL**

## AISLAMIENTO

	Electbus ST	Otros
Clase de Aislamiento	Clase H	Clase B
Temperatura Máxima	180 °C	130 °C
Resistencia Mecánica	Alta	Media
Condensación	No	Si
Secado interno	Inmediato	Prolongado



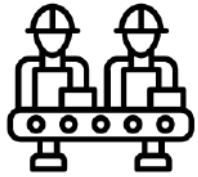
## CARCASA / RECUBRIMIENTO

	Electbus ST	Otros
Material de Carcasa	Aluminio	Hierro
Resistividad Carcasa ( $\Omega\text{m}$ @ 20°C)	$2.82 \times 10^{-8}$	$9.58 \times 10^{-8}$
Disipación Térmica	Muy Alta	Alta
Dilatación (platina vs. carcasa)	Igual	Diferente
Corrosion / Óxido	No	Si
Peso (Kg/m)	Medio	Alto
Pintura	Alta Resistencia	Baja Resistencia





## LOGÍSTICA



### Tiempo de Fabricación

Tres (3) semanas para entrega  
ExWorks



### Opciones de Envíos

Marítimo o Aéreo



### Entrega especial

Fabricación en tres (3) días para  
necesidades de urgencia





**Distribución  
Industrial  
800A**



**Llegadas /  
Salidas  
Centro de  
Potencia**



**Vertical con  
Derivaciones  
1600A**

**Vertical con  
Derivaciones  
800A**



# PROYECTOS EMBLEMÁTICOS



- CC Sambil (X3)
- CC Tolón
- CC San Ignacio
- CC El Recreo

- 26-05 San Felipe
- PH Bellamare
- Bahía de Cata
- Res. Peña Blanca



- General Motors
- Empresas Polar
- PDVSA
- Huawei

- Ciudad Banesco
- Banco Central
- Banco Mercantil
- Torre BOD



- CC Sambil (X3)
- CC Tolón
- CC San Ignacio
- CC El Recreo

- Golden Suites
- Hotel Waldorf
- Hilton Suites
- Hotel Eurobuilding



# CONTÁCTANOS



**+58 424 229-2313**  
**+507 6457 1071**



**@electbus\_ve**



**contacto@electbus.com**



**www.electbus.com**

